

โครงการ คลินิกวิจัย

INTRODUCTION

- งานวิจัยเป็นงานที่มีประโยชน์และเป็นพื้นฐานการพัฒนาตัวเองและวิชาชีพ รวมทั้งการทำวิจัยเป็นตัวชี้วัดตัวหนึ่ง ของการประเมินคุณภาพในการจัดการเรียนการสอน
- ผลงานวิจัยมีน้อย จึงเป็นภาวะเสี่ยงต่อการรับรองคุณภาพของคณะ
- ควรมีคลินิกวิจัยเพื่อบริการ และสนับสนุนในการทำวิจัยของคณาจารย์ในคณะพยาบาลศาสตร์ ต่อยอดขอผลงานวิชาการ

วัตถุประสงค์

1. ให้คำแนะนำในเรื่องการทำวิจัย
2. ให้คำแนะนำในการขอทุนวิจัยภายใน และ ภายนอก
3. ช่วยหาข้อมูล แหล่งวารสาร และเวทินำเสนอผลงาน
4. ให้คำแนะนำอาจารย์ที่มีปัญหาในการทำวิจัย
5. และอื่น ๆ ที่เกี่ยวกับการวิจัย เช่น การออกแบบงานวิจัย การค้นหาข้อมูลรวมทั้งให้คำแนะนำในการหาแหล่งข้อมูลอ้างอิง



รายละเอียดในการบริการ

เปิดบริการ ทุกวัน

ระหว่าง เวลา 14.00- 16.00 น.

ห้องคลินิกวิจัยติดกับห้องสโมสรนิสิต



ขั้นตอนในการใช้บริการคลินิกวิจัย

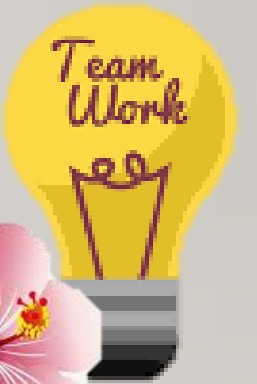
นัดหมายล่วงหน้า อย่างน้อย 2 วัน

ระยะเวลา ระยะทดลองปฏิบัติ 6 เดือน มกราคม - มิถุนายน 2562

ผู้รับผิดชอบ

- 1 ผศ.ดร. จาริศรี กุลศิริปัญญา
- 2 อ.ดร.วรรณกร ศรีรอด
- 3.อ.ดร.ณัฐธยาน์ ภิมย์สิทธิ์
- 4.อ.ดร.สุภาภรณ์ นันทตันติตระกูล

คลินิกวิจัย คณะพยาบาลศาสตร์ RESEARCH CLINIC



จารีศรี



ณัฐธยาน์



วรรณกร



สุภาภรณ์



WTU NURSE ENGLISH CLUB



INTRODUCTION

- ยุค **ICT** ต้องติดต่อสื่อสารกับชาวต่างชาติมากกว่าในอดีต ทั้งด้านการค้า และการลงทุน การศึกษา การท่องเที่ยว และการใช้ในชีวิตประจำวัน
- ในการทำงานในวิชาชีพพยาบาล มีความจำเป็นต้องใช้ศัพท์ต่างๆ เป็น ภาษาต่างประเทศ
- มีโอกาสที่จะเปิดโลกทัศน์ ในการพัฒนาการเรียนการสอนของตัวเองใน ต่างประเทศ

วัตถุประสงค์

1. พัฒนา ทักษะ การสื่อสารภาษาอังกฤษ ให้กับคณาจารย์

2. ให้อาจารย์ในคณะพยาบาลศาสตร์มีโอกาสแลกเปลี่ยน

เรียนรู้ ความรู้ด้านภาษา อังกฤษ

รายละเอียดในการบริการ

มีกิจกรรม สัปดาห์ละครึ่ง

ในวันอังคาร

ระหว่าง เวลา 14.00- 15.30 น.

ห้องทำงาน รองคณบดีฝ่ายบริหาร



ผู้รับผิดชอบ

ชื่อ	อาคารที่	1	2	3	4
รศ. พัชรี	ตันศิริ	★			
ผศ. อรุณ	นุรักษ์เข		★		
ผศ. มยุรี	แก้วจันทร์			★	
ผศ.ดร.จารีศรี	กุลศิริปัญญา				★

ระยะเวลา ระยะทดลองปฏิบัติ 6 เดือน

มกราคม - มิถุนายน 2562

ผู้รับผิดชอบ

1 ผศ.ดร. จาริศรี กุลศิริปัญญา

2 อ.ดร.วรรณกร ศรีรอด